

Sistema de recogida, regulación, control electricidad, bombes, red de tuberías para el trasiego del producto residual del pelado y procesado de patata cruda.

Propiedad

CYL IBERSNACKS, SL.

Ubicación

Calle Font de L'almaguer, 9
Benifaió (Valencia)

Instalaciones Mecánicas

Tysein, S.L.U

Ubicación

C/ Duque de Mandas, 36
Valencia



1

Generalidades

El grupo IBERSNACKS, S.L., designó como ingeniería y contratista a Técnicas y sistemas energéticos e ingeniería, S.L.U. (Tysein, S.L.U.) para el desarrollo de las instalaciones de recogida y bombeo del producto residual, (troceado y peladura de patata) hasta los roto-filtros situados en la zona de depuradora, así como la regulación y control de dichas instalaciones, ejecutándose satisfactoriamente según la demanda del cliente.



2

Alcance del suministro

- Diseño y ejecución de cubetos en acero inoxidable.
- Suministro y montaje de los equipos de bombeo.
- Suministro y montaje de los equipos para regulación, control e instalaciones eléctricas.



3

Instalación

Las instalaciones proyectadas y ejecutadas parten de la recogida del producto residual de la sección de pelado y corte del equipo de producción en unos cubetos con indicación de nivel y accionamiento o parada de unas bombas diseñadas para manejar aguas residuales, aguas de procesos y aguas fecales brutas sin tratar en aplicaciones municipales, de usos generales e industriales de servicio pesado.

Estas bombas para servicio prestado están construidas para funcionar sin problemas durante años en las aplicaciones más exigentes.

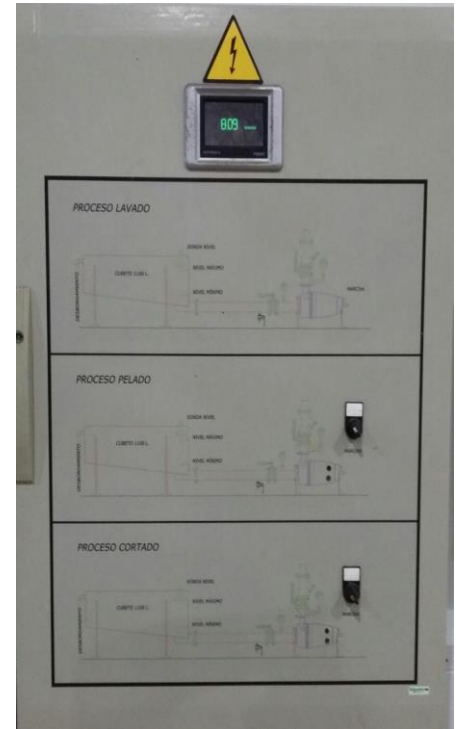
Pueden instalarse sumergidas o en seco sin refrigeración de motor; en ambos casos son muy fiables y fáciles de reparar.

Los eficientes impulsores monocanal o SuperVortex permiten un paso libre sólidos de hasta 100 mm, lo que reduce considerablemente el riesgo de atascos y garantiza un tiempo máximo de actividad y costes de funcionamiento reducidos.

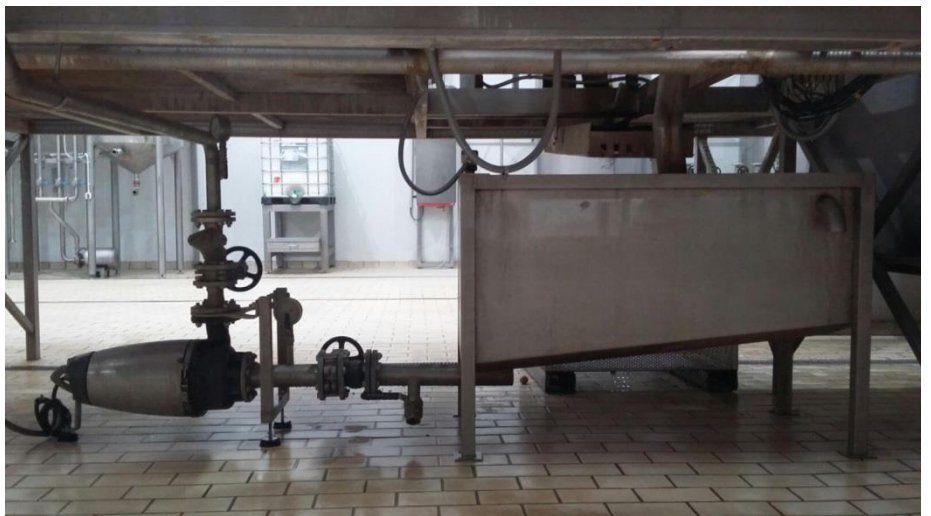
Estas bombas salvan y trasiegan los dos productos con una distancia de tuberías de 200 ml y una altura geométrica de 10 m., hasta llegar a unos roto-filtros en el exterior de la nave donde son separados y acopiados para su tratamiento definitivo.



4



5



6

- 1- Bombeo de producto residual
- 2- Bombeo de producto residual
- 3- Bombeo de producto residual
- 4- Cuadro sinóptico de regulación.
- 5- Cuadro sinóptico de regulación.
- 6- Bombeo de producto residual.