

**P** **R**UDISA, S.L.

PINTURA MURAL  
RESTAURACIÓN DE FACHADAS Y DESLUNADOS  
IMPERMEABILIZACIONES



**Muy señores nuestros, nos ponemos en contacto con ustedes para presentarles y ofrecerles nuestros servicios.**

## **ÍNDICE**

1. La Empresa.
2. Servicios que ofrece.
3. Objetivos de la empresa
4. Servicio de calidad.
5. Infraestructura y Rec. Humanos.
6. Dónde estamos

**Pinturas Rudisa S.L.**



## 1. LA EMPRESA

**PINTURAS RUDISA S.L.** es una empresa de la Comunidad Valenciana que lleva más de 18 años en el sector de la EDIFICACIÓN - RESTAURACIÓN, contando entre sus filas con la ayuda profesionales experimentados. Desarrollamos nuestra actividad trabajando por todo el territorio Español, más intensamente en la provincia de Valencia.



Dedicada principalmente a la pintura mural, industrial y decorativa de pequeñas y grandes superficies, decoración de interiores, estucos, alisado de paredes, empapelados... Damos servicio en obras de restauración y mantenimiento general de Edificios, de Espacios Comerciales, etc. Todo ello contando con las casas de proveedores de materiales de confianza y primera calidad en mano de obra.

Desde sus inicios ha hecho una fuerte apuesta por la experiencia y la innovación, ofreciendo un servicio basado en el rigor profesional y sobretodo eficaz. Permanecemos constantemente en la búsqueda de dar siempre lo mejor a nuestros clientes, por este motivo trabajamos con materiales de primeras marcas.

Siendo sus inicios de origen familiar, **Calidad, precio y plazo** son los pilares fundamentales en los que se asienta nuestra empresa, que entiende la satisfacción del cliente como su objetivo fundamental.



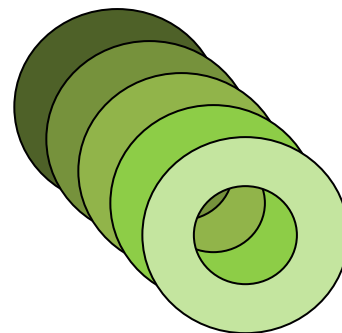
## DESDE NUESTRA EMPRESA AYUDAMOS A:

RECURSOS HUMANOS	COMPROMISO Y RESPONSABILIDAD
<p>El capital humano es uno de los principales pilares que sustentan el éxito empresarial de <i>Pinturas Rudisa, s.l.</i></p> <p>El compromiso y la alta cualificación de los empleados son la mejor garantía para asumir nuevos retos.</p>	<p>Protección del medio ambiente.</p> <p>Además de emplear procesos que evitan, reducen y controlan la contaminación, <i>Pinturas Rudisa, s.l.</i> ha puesto especial énfasis en todas sus actuaciones en la preservación del entorno.</p>

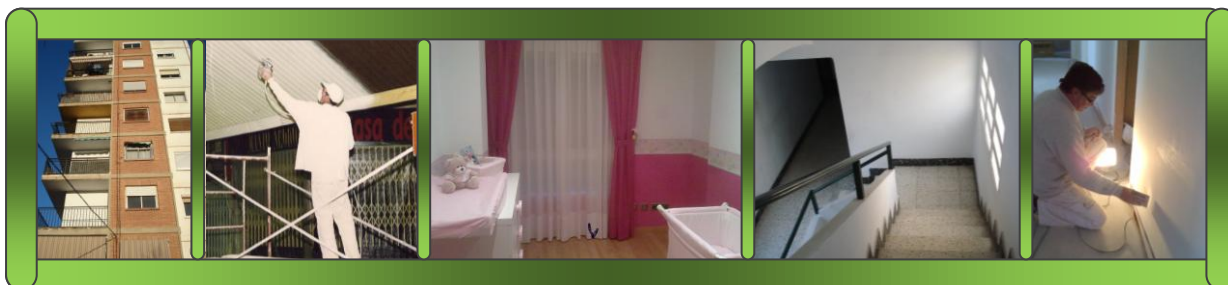
A todas nuestras obras las dotamos de un carácter único y especial, aportando la eficacia y el rigor necesarios a todos los servicios que prestamos y haciendo uso de la perspectiva del estudio unitario del edificio en concreto, buscando en cada caso:

- **Enfoque histórico:** En el caso de Edificios o espacio que formen parte de un conjunto de importancia Patrimonial (Antigua Alquería, Casonas históricas, etc). Se estudia la situación política, social y económica de la época y de la ciudad en la que se erigió el edificio.
- **Enfoque estético:** Estudio y composición arquitectónica, en base a las necesidades del cliente y dependiendo de la funcionalidad otorgada al espacio referido (Despachos para reunión, salón de banquetes, etc)..
- **Enfoque constructivo:** Soluciones estructurales y constructivas, relacionadas con las técnicas de la época, unidas a las técnicas novedosas que compensan las deficiencias de antaño.

## 2. SERVICIOS QUE OFRECE.



- MANTENIMIENTO EN GENERAL DE COMUNIDADES
- PINTURA DE ESCALERA Y ZAGUÁN
- RESTAURACIÓN Y PINTURA DE FACHADAS, MEDIANERAS Y PATIO DE LUCES
- IMPERMEABILIZACIÓN DE CUBIERTAS
- MARCAJE Y PINTURA DE GARAJES Y SÓTANOS, VADOS..
- CAMBIO O REPARACIÓN DE SISTEMAS DE CONDUCCIÓN Y EVACUACIÓN DE AGUA (BAJANTES, CANALES, MONTANTES AGUA, SUMIDEROS, ETC)
- CERRAJERIA Y PINTURA ELEM. METÁLICOS (SUSTITUCIÓN DE BARANDILLAS METÁLICAS, CANCELAS, PUERTAS,ETC..)
- PINTURA MURAL Y DECORATIVA EN GENERAL
- DECORACIÓN DE INTERIORES, ESTUCOS, ALISADO DE PAREDES, ETC
- PINTURA INDUSTRIAL DE GRANDES SUPERFICIES (SUPERMERCADOS, CENTROS COMERCIALES, HOTELES, GASOLINERAS, CENTROS FINANCIEROS...)
- SERVICIOS A PROMOTORAS / CONSTRUCTORAS EN OBRA NUEVA
- SERVICIOS A ADMINISTRADORES/AS DE FINCAS



### 3. OBJETIVOS DE LA EMPRESA

Nuestra actividad en este caso se centra en el sector de obra ya ejecutada, de tipo residencial, dando servicio a clientes particulares como a Comunidades de Propietarios. De esta manera, hemos restaurado un gran número de vivienda y edificios, así como desarrollado proyectos de todo tipo, teniendo planificado a corto y medio plazo el inicio de diversos proyectos.

En ***Pinturas Rudisa, s.l.*** pensamos que el trabajo bien hecho y de calidad se debe a una visión conceptual de todo el proceso de ejecución que conlleva la obra, además de considerar a nuestros proveedores como parte integrante del equipo, y priorizar el cuidado de los detalles. En cuanto al control de los tiempos y plazos de entrega, tenemos un equipo integrado por distintos departamentos coordinando y supervisando todo los trabajos.

Durante todo el proceso de construcción trabajamos con los mejores materiales, dando a todo el proceso los estándares de calidad más exigentes, cuidando hasta el más mínimo detalle. En ***Pinturas Rudisa, s.l.*** utilizamos tecnología avanzada del sector junto a la mejora constante de todos los procesos.

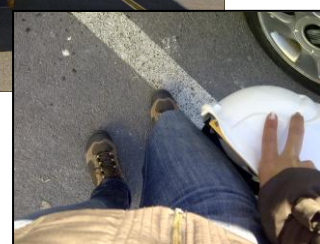
En nuestra filosofía de trabajo integramos a todos nuestros proveedores y contratistas, considerándolos parte de nuestra empresa. Con ellos compartimos nuestra responsabilidad por el trabajo bien hecho, el respeto por el medio ambiente y la Seguridad y Salud en el trabajo. En definitiva, el compromiso por un trabajo de calidad y un personal diligente en aquello que ejecuta.

***Pinturas Rudisa, s.l.*** tiene sus propias instalaciones, desde donde operamos de forma individual pero a su vez integrada, con el objetivo de prestar servicios eficientes y mayor calidad a nuestros clientes, tanto públicos como privados. Nuestra vocación es ofrecerles un producto integral, desde la mano de obra hasta los materiales, así es tal y como venido haciendo.

Nuestra privilegiada ubicación, cerca de las principales vías de comunicación de la Ciudad de Valencia sin la afección del perjuicio de tráfico lento, nos permite desplazarnos hacia cualquier punto rápidamente.

## 4. SERVICIO DE CALIDAD.

- Aplicadores de primeras marcas.
- Garantía de productos utilizados.
- Garantía de los trabajos ejecutados.
- Ejecución de los trabajos en los plazos acordados.



## 5. INFRAESTRUCTURA y RECURSOS HUMANOS.

### INSTALACIONES

- Oficina técnica y administrativa.
- Almacén de logística y distribución.
- Equipo de pintores profesionales,

### MEDIOS TÉCNICOS

- Equipos de pintura airless.
- Equipos de chorreo de superficies.
- Herramientas para preparación de superficies.
- Andamios y medios auxiliares.
- Utensilios ordinarios: paletas, brochas, cincel...
- Otros...



### RECURSOS HUMANOS

- Dpto. Administrativo y contable.
- Dpto. Técnico y comercial.
- Dpto. Compras y Almacén.
- Dpto. Mantenimiento.

## 6. DÓNDE ESTAMOS



### DEPARTAMENTO TÉCNICO:

- Atención al cliente y confección de presupuestos.
- Visitas de obra, control y dirección de las mismas.
- Solicitud de licencias, ayudas etc, a petición expresa del cliente.

### OFICINA DE LA EMPRESA:

Calle Profesor Antoni Ubieto nº1, bajo derecha. 46017 Valencia.

Móvil: **620 222 782 – 620 450 048**

Teléfono: **963 588 011**

Fax: **963 779 646**

Email: **[p.rudisa@tecmaser.es](mailto:p.rudisa@tecmaser.es)**

Web: **[www.pinturasrudisa.com](http://www.pinturasrudisa.com)**

*Seguros de que nuestra oferta cumplirá sus expectativas, les emplazamos en el futuro para citarnos y completar cualquier información que necesiten:*

