

OBRA DOCENTE

CIRCULO CATOLICO DE OBREROS

BURGOS E.P.A 2019-2020

MANUALIDADES Y RESTAURACION. SOCIOS 120€ - RESTO 160€. (ANUAL)

- **Mañana:** Martes y Jueves de 10:00 a 12:00 horas.
- **Tarde:** Martes y Jueves de 18:00 a 20:00 horas.

COCINA. SOCIOS: dos pagos 135€ y 55€. Pago único: 180€
RESTO: dos pagos 150€ y 80€. Pago único: 220€

- Grupo 1. **Tarde:** Miércoles de 19:00 a 21:00 horas
- Grupo 2. **Tarde.** Jueves de 17:00 a 19:00 horas.
- Grupo 3. **Tarde.** Jueves de 19:00 a 21:00 horas.
- Grupo 4. **Mañana.** Viernes de 10:00 a 12:00 horas.



CORTE Y CONFECCION. SOCIOS 120€ - RESTO 160€. (ANUAL)

- Grupo 1. **Mañana:** Lunes y Miércoles de 10:00 a 12:00 horas.
- Grupo 2. **Tarde:** Martes y Jueves de 16:30 a 18:30 horas.
- Grupo 3. **Tarde:** Martes y Jueves de 19:00 a 21:00 horas.



DIBUJO Y PINTURA. SOCIOS 120€ - RESTO 160€. (ANUAL)

- **Mañana:** Lunes y Miércoles de 10.00 a 12.00 horas.
- **Tarde:** Lunes y Miércoles de 18:00 a 20:00 horas.

INFORMATICA. SOCIOS: 84€ trimestre. Pago único 242€.
RESTO: 107€ trimestre. Pago único 310€.

- **Iniciación**
 - **Mañana.** Lunes y miércoles de 10:00 a 12:00 horas.
- **Internet**
 - **Mañana.** Lunes y miércoles de 12:00 a 14:00 horas.
- **Audiovisuales**
 - **Mañana.** Martes y jueves de 10 a 12 horas.



LABORES ARTESANALES. SOCIOS 120€ - RESTO 160€. (ANUAL)

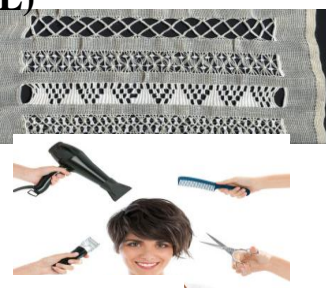
- **Mañana:** Lunes y Miércoles de 10:00 a 12:00 horas.
- **Tarde:** Lunes y Miércoles de 17:00 a 19:00 horas.

PELUQUERIA. SOCIOS: dos pagos 125€ y 40€. Pago único: 155€
RESTO: dos pagos 140€ y 65€. Pago único: 195€

- **Tarde.** Iniciación: Miércoles y Jueves de 17:00 a 20:00 Horas.

PILATES. SOCIOS 120€ - RESTO 160€ (ANUAL)

- **Mañana.** Iniciación: Grupo 1. Lunes y miércoles de 10:00 a 11:00 horas.
Grupo 2. Lunes y miércoles de 11:00 a 12:00 horas.
- **Tarde.** Seguimiento: Lunes y Miércoles de 18:30 a 19:30 horas.



BOLILLOS. SOCIOS 120€ - RESTO 160€ (ANUAL)

- **Mañana.** Martes y jueves de 10:00 a 11:30 horas.
- **Tarde.** Martes y jueves de 19:00 a 20:30 horas.

